

## Windows Vista 環境にて REMO のインストールをする方法

### はじめに

Vista は通常、制限付きユーザーアカウントにてログオンするため、システムの変更、プログラムのインストールは許可されていません。プログラムをインストールする際は、管理者権限ユーザーとして実行する必要があります。

REMO のインストールを行う際には、あらかじめインストールメニュープログラムを管理者権限ユーザーとして実行する必要があります。

管理者権限ユーザーとして実行されていない場合は、REMO インストールメニューをクリックしてもインストーラが起動しませんので、ご注意ください。

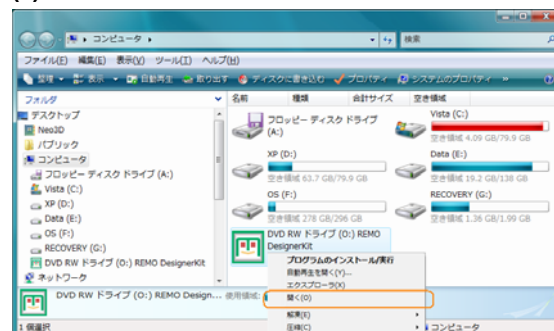
### インストール手順

#### (1)REMO インストールメニューの画面を開じる



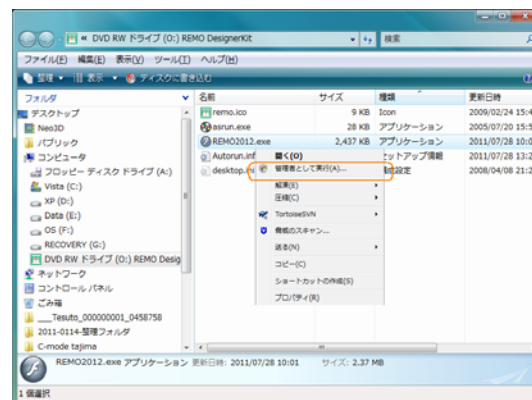
CD-ROM ドライブに CD-ROM を挿入すると、REMO インストールメニューの画面が自動起動してしまいますので、「Exit」をクリックし、インストールメニューを一時終了します。

#### (2) CD-ROM 内のファイルを表示する



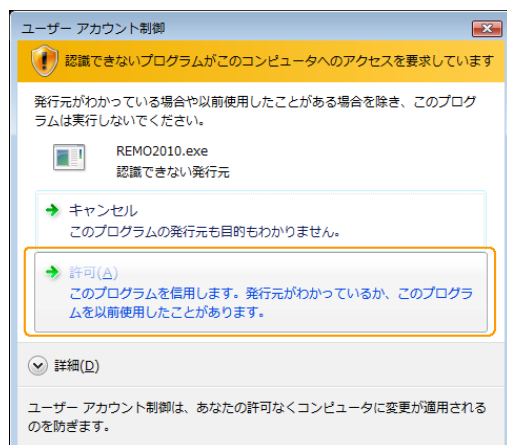
CD-ROM ドライブアイコン上に、マウスポインタを移動します。そのアイコン上で右クリックし、「開く」をクリックします。

#### (3)Setup.exe ファイルを管理者として実行する



CD-ROM 内の REMO2012.exe ファイルアイコン上にマウスポインタを移動します。そのアイコン上で右クリックし「管理者として実行」をクリックします。

## ユーザーアカウント制御のダイアログ表示について



ユーザーアカウント制御のダイアログが表示された場合、「許可」をクリックしてください。

## (4)REMO インストールメニューを起動する

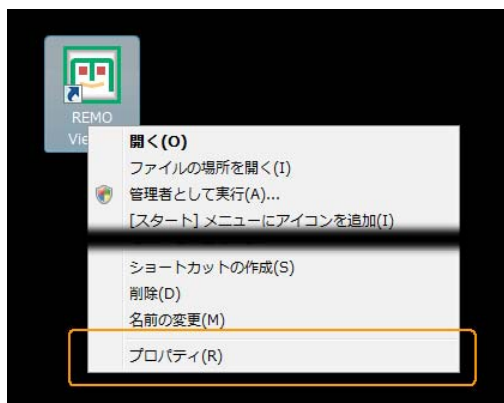


各インストールメニューをクリックし、インストールを行ってください。

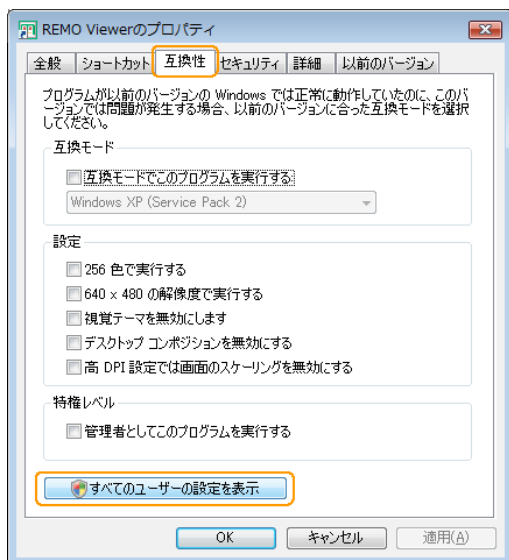
## Windows Vista 環境にて REMO のアプリケーションを実行する方法

### A. 常に管理者として実行

(1)ショートカット、またはプログラムのメニューを右クリックし  
[プロパティ] をクリックします。

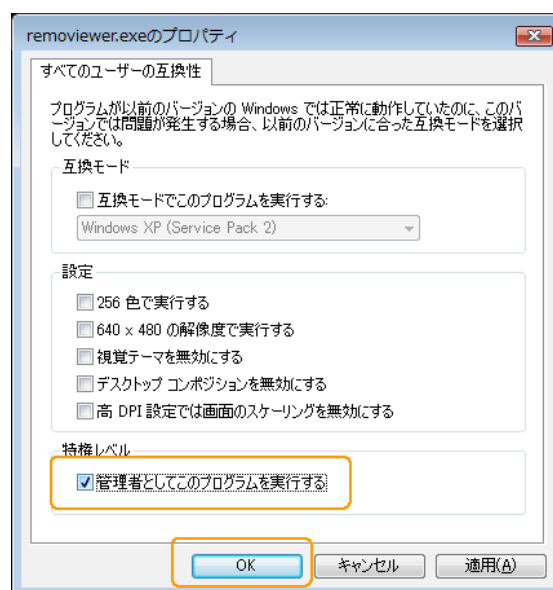


(2)[互換性] タブの [すべてのユーザーの設定を表示] ボタンをクリックします。



(3)[すべてのユーザーの互換性] タブが表示されたら [特権レベル] セクションの [管理者としてこのプログラムを実行する] にチェックを入れます。

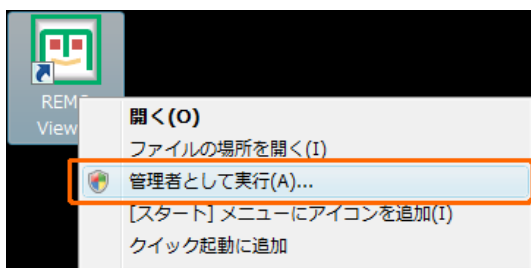
[OK] を 2 回クリックし、すべてのダイアログボックスを閉じます。



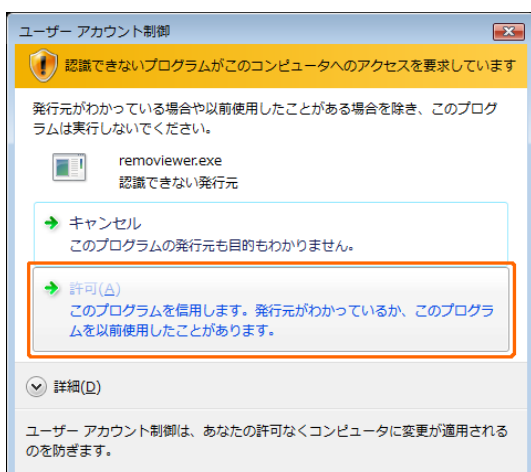
これで準備は完了です。

## B. 一時的に管理者として実行

(1)デスクトップ上のショートカット、またはプログラムのメニューを右クリックし「管理者として実行」をクリックします。



(2)[ユーザーアカウント制御] ダイアログボックスが表示された場合は、[続行] をクリックします。



これで準備は完了です。