



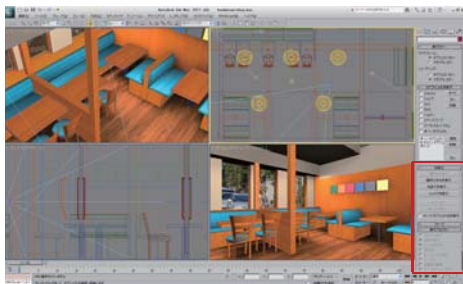
# インタラクティブ3DCGツール REMO for 3ds Max 2011

高品質なグラフィックス  
シンプルなワークフロー  
高い描画性能

3dsMaxでモデリングされた品質をほぼ再現!  
使い方は REMO データとして書き出すだけ!  
GPUによるレンダリングテクノロジーを搭載!

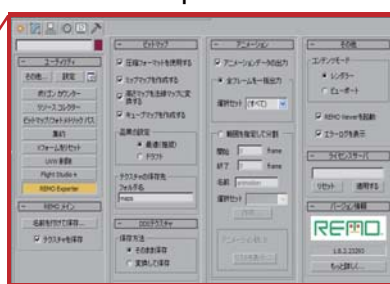
## シンプルなワークフローで3dsMaxデータをインタラクティブなコンテンツに変換!

### ① Autodesk 3ds Max



CG モデルを作成しマテリアル設定とカメラ配置をする

### ② REMO Exporter



3dsMaxデータをREMOデータに書き出しする

### ③ REMO Viewer



REMOデータを読み込み・表示する  
マウス等でインタラクティブ操作!

## REMO システム事例

### “3D” 立体視 (展示など)



22 ~ 46 インチモニタ  
偏光立体・時分割立体方式等

### “4K” 高解像度表示 (デジタルサイネージ・教育など)



56 インチ液晶モニタ (3840×2160)  
協力: (株) 日本海洋科学様



プロジェクションシステム (4096×2160)  
協力: 筑波大学様

インタラクティブ3DCGコンテンツを無料にてお試し!

REMO.GALLERY <http://remo.jp/>

REMO for 3ds Max 2011

価格: 税込 5.25 万円



## デザイン検討

インタラクティブ操作で室内検討

## プレゼンテーション

アニメで製品機構をわかりやすく

## デジタルアーカイブ

微妙な凹凸で立体感を増す

# REMO SDK 開発ツールによるカスタマイズ事例

### 電動車いすシミュレータ

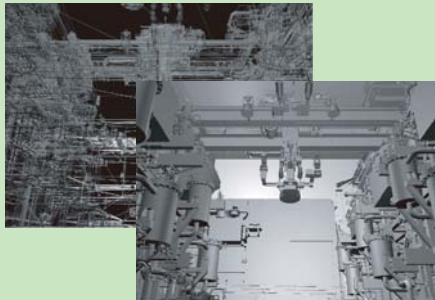
東京大学 鎌田・井上・小竹研究室



電動車いすユーザの安全性の確保などを目的として、実際の車両に乗っている感覚で、計測(定量的データ取得)と実験を繰り返し、被験者の操作行動を解明するためのシステムです。REMO SDKにより、車いすの走行シミュレータの計算結果をコントローラの操縦に合わせてリアルタイムにシミュレーションすることができます。

### プラントシミュレータ

(独)日本原子力研究開発機構様



プラント設計・検証(プレビュー)、教育・訓練用途において、大規模で詳細なモデルが扱え、高速に描画できるシステムです。REMOにより、今まで使えなかった大容量3次元データを高速に描画することができ、プラント運転などの教育・訓練のシミュレーションができます。  
※H17 先端原子力関連技術成果展開事業

### 車載 ECU 用 HILS システム

東芝情報システム(株)様



この HILS システムは、電子制御ユニット(ECU)を制御対象と接続せずにあたかも実際の車両に搭載したかのように、シミュレーションテストできるシステムです。実際の電子制御ユニットを介して、制御対象をREMOにより可視化することで、制御系の動きをリアルタイムにシミュレーションすることができます。

### REMO for 3ds Max 2011 製品構成

(1) REMO Exporter for 3dsMax2010

(2) REMO Exporter for 3dsMax2011

※Autodesk 3dsMax 2010 / 2011(32/64bit)用のプラグインソフトウェア(2バージョン対応)です。

※動作環境は、CG ツールの動作環境に依存。

※起動には、USBキー(1本のみ付属)が必要です。

(3) REMO Viewer (USBキーによりロゴ非表示)

### REMO Exporter for 3ds Max 機能

- ・オーサリングツールで使用されているテクスチャをDDSファイルに変換
- ・ミップマップ作成
- ・高さマップを法線マップに変換
- ・キューブマップの作成
- ・アニメーションデータの出力
- ・アニメーションデータの分割出力
- ・データ書き出し時にViewerを自動起動

### REMO Viewer 機能

- ・3dsMaxの標準プリマテリアルをリアルタイムに再現
- ・ソフトシャドウ・セルフシャドウ
- ・マウスによる視点操作  
パン、ズーム、回転
- ・ウォークスルー操作  
キーボード、ゲームパッド ※
- ・アニメーションの再生  
切替再生、停止、リスト順再生
- ・カメラの切替再生  
自動切替再生
- ・ターンテーブルアニメーション再生  
(注視点を中心とした自動回転)
- ・サウンド再生(アニメーションと同時再生)
- ・アンチエイリアスON/OFF表示
- ・頂点数表示
- ・三角ポリゴン数表示
- ・フレームレート数表示
- ・立体視表示(視差調整可能)
- ・高解像度マルチディスプレイ表示 ※
- ※オプション

### REMO Viewer 動作環境

OS: Windows 7, Windows Vista, Windows XP  
32bit版と64bit版に対応

CPU: インテル® Pentium®IV 1.5GHz以上

またはAthlon XP 1500+以上

HDD: ハードディスク100MB以上の空き容量

マウス: ホイールマウス推奨

ビデオカード: OpenGL 1.5以上に対応し、以下の拡張をサポートするビデオカード

- GL\_ARB\_vertex\_program
- GL\_ARB\_fragment\_program
- GL\_ARB\_fragment\_program\_shadow
- GL\_ARB\_texture\_rectangle (注)
- GL\_EXT\_texture\_compression\_s3tc
- GL\_EXT\_texture\_filter\_anisotropic
- WGL\_ARB\_extensions\_string
- WGL\_ARB\_pbuffer
- WGL\_EXT\_swap\_control

(注)GL\_NV\_texture\_rectangle

または GL\_EXT\_texture\_rectangle でも可

### REMO Viewer 最低動作環境

NVIDIAとATIのビデオカードの場合は次のとおりです。

NVIDIA GeForce 6シリーズ

ATI Radeon X1000シリーズ

### REMO Viewer 推奨動作環境

NVIDIAとATIのビデオカードの場合は次のとおりです。

NVIDIA GeForce 8シリーズ以上

ATI Radeon HD 3000シリーズ以上

### REMO Viewer GUI カスタマイズエディション 税込 10.5 万円



ワイヤレスゲームパッドや  
タッチモニターでの操作も可能!



- ・アニメーション再生
- ・カメラ視点切替
- ・立体視表示切替
- ・インタラクティブ操作切替

GUI をカスタマイズできる! (XML 形式ファイルのタグを記述)  
複数のシーン・アニメ・カメラをボタンクリックで切替え再生

### REMOに関する詳細情報

<http://www.ddd.co.jp/remo/>

