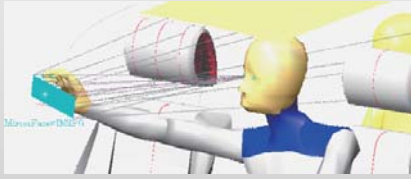


エルゴノミクス・シミュレーションツール RAMSIS



スタイリング



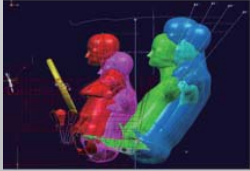
インテリアデザイン



セーフティ



ユーザビリティ



パッケージング



シートデザイン

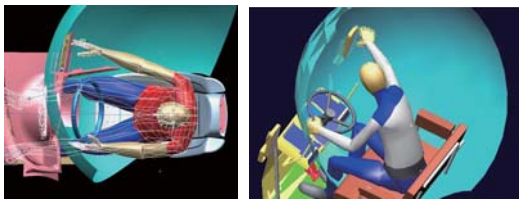


製品レイアウト

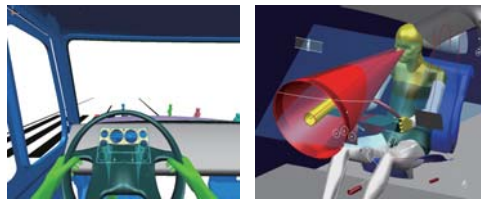
RAMSIS (ラムシス) のデジタルマネキンは、人体寸法の統計データ (身長、プロポーション、肥満など世俗的な成長の予測を含む) に基づいた世界各国 (Germany, France, USA, Japan, Korea, China) の人体寸法データベースにより、作成されます。

製品、設備の人間工学に基づく評価シミュレーション

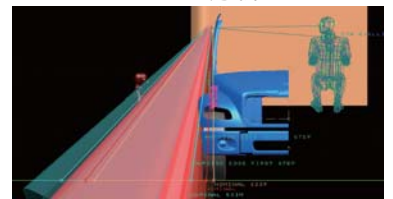
到達分析



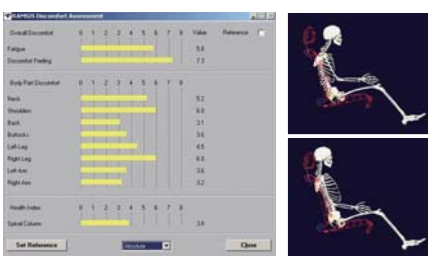
直視視認性



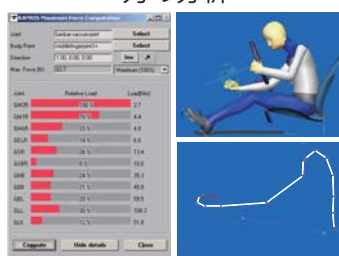
ミラー分析



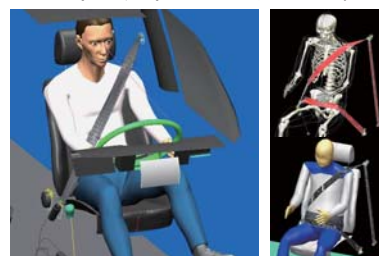
相対的な姿勢の不快適性評価



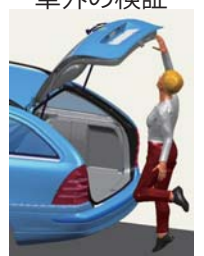
力の分析



シートベルト・シミュレーション



車外の検証

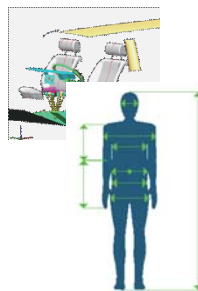


おもな導入効果

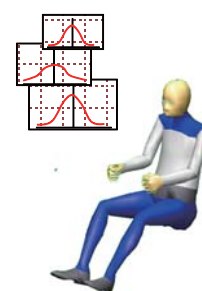
- ・人間工学ツールの 3D CAD への統合
- ・設計の早期段階での人間工学的な評価
- ・設計検討：代替手段の検討、製品品質の向上
- ・人体によるテストの削減
- ・模型 (モックアップ制作) の削減
- ・時間削減
- ・コスト削減
- ・知識の蓄積管理：人間工学的な傾向
- ・国際的なユーザネットワークのアクセス

基本的な操作手順

① 体型データ入力



② 姿勢予測計算



③ 姿勢分析

